

Koldkærgård 25. februar

**Winnie H. Brøndum og Heidi Buur  
Holbeck**

# **FORSLAG TIL NATURA 2000-PLANER I HØRING**

# INFORMATION OG VÆRKTØJER

Forside / Naturbeskyttelse / Natura 2000 / Natura 2000-planer / Natura 2000-planer 2016-21 / Forslag til Natura 2000-planer

## NATURA 2000

Natura 2000-områderne >

Natura 2000-planer ▾

▾ Natura 2000-planer 2016-21

▾ **Forslag til Natura 2000-planer**

> Læs mere om planforslagene

> Læs mere om høringen

> Relevant lovgivning

> Ofte stillede spørgsmål

> Jylland Nord

> Jylland Vest

> Jylland Øst

> Fyn

> Jylland Syd

> Sjælland Nord og Bornholm

> Sjælland Syd

> Basisanalyser

> Dialogfase

> Natura 2000-planer 2009-15

> Sådan virker planerne

> Strategi for Natura 2000

forvaltning

> Grønt Fremdriftsforum

## Forslag til Natura 2000-planer 2016-21

### Offentlig høring over forslag til Natura 2000-planer for planperioden 2016-2021

Naturstyrelsen har sendt forslag til 252 Natura 2000-planer for perioden 2016-2021 i offentlig høring fra d. 19. december til den 10. april 2015. Se høringsbrevet. Høringen er åben for alle. De enkelte planforslag ledsages af en strategisk miljøvurdering (SMV). Samtidig har Naturstyrelsen opdateret basisanalyserne for de enkelte Natura 2000-områder. For at angive høringssvar bedes du anvende følgende blanket.

NB forlænget til 24. for nr. 16 og 222

#### Sådan afgiver du dit høringssvar

Hovedformålet med forslag til Natura 2000-planer 2016-21 er at:

- færdiggøre indsatsen fra den gældende planperiode 2010-15
- sikre pleje på lysåbne og plejekrævende naturarealer
- igangsætte en strategisk indsats for at forbedre og sikre den sårbare natur gennem etablering af større sammenhængende og mere robuste naturarealer
- iværksætte en særlig indsats for truede ynglefugle og mod invasive arter

#### Hvis du vil vide mere om planforslagene og deres baggrund



Sådan læser du en plan

### Se forslag til Natura 2000-planer

Jylland Nord

Jylland Vest

Notat om forslag til Natura 2000-planerne Virkemiddelnotat Find detaljerede kort på WebGIS Svar på ofte stillede spørgsmål



# INDSATS I NATURA 2000-PLANER 2016-21

## PEJLEMÆRKER:

- Færdiggøre indsatsen fra den gældende planperiode 2010-15
- Sikre pleje på lysåbne og plejekrævende naturarealer
- Igangsætte en strategisk indsats for at forbedre og sikre den sårbare natur gennem etablering af større sammenhængende og mere robuste naturarealer
- Iværksætte en særlig indsats for truede ynglefugle og mod invasive arter



# SKAL VI GIVE HØRINGSSVAR?

- Landsdækkende (SEGES/LF)
- Lokale foreninger/selskaber?
- Enkelte lodsejere/landmænd?
  
- Hvorfor og hvordan?
- Hvad opnåede vi sidst?

# STØRRE GRAD AF INDDRAGELSE, MEN HVOR REEL ER DEN?

- Der er sendt breve ud til de knap 400 særligt berørte lodsejere (dem som blev inviteret til møder i foråret 2014 og valgt ud fra en række kriterier)
- Breve til ca. 600 lodsejere, der kan blive berørt af en særlig projektindsats i 2. planperiode. Hvor der i indsatsprogrammet står, at der skal etableres sammenhængende natur eller udvides levesteder for ynglefugle, og hvor den pågældende ejer har 25 ha eller mere af det potentielle areal, der vil kunne komme til at indgå i sådanne projekter.
- Information til potentielt berørte lodsejer ved store projekter (kommer senere)

# BREV TIL SÆRLIGT BERØRTE LODSEJERE

- ”Som opfølgning herpå vil Naturstyrelsen gerne informere dig direkte om, at den **offentlige høring** over planforlagene nu er i gang.
- Styrelsen kan oplyse, at indsatsen i planperioden 2016- 21 i det Natura 2000-område, som din ejendom/dine ejendomme ligger i, vil **være koncentreret om at videreføre indsatsen fra de gældende planer og fortsætte arbejdet med at sikre naturpleje** mv. med henblik på at sikre og forbedre naturtilstanden i Natura 2000-områderne. **Der planlægges således ikke her en ny type indsats i den kommende planperiode”**.

# BREV TIL LODSEJERE DER KAN BLIVE BERØRT AF EN PROJEKTINDSATS

- ”Naturstyrelsen har i forbindelse med udarbejdelsen af forslag til Natura 2000-planer for næste planperiode haft direkte kontakt med lodsejere med væsentlige interesser, der vil kunne berøres af et eller flere elementer i planlægningen for et Natura 2000-område.
- Som opfølgning herpå og i lyset af indholdet af de enkelte planforslag vil Naturstyrelsen hermed gerne informere dig direkte om, at den offentlige høring over planforlagene nu er i gang”.

# MÅL- OG RAMMESTYRINGSPLAN

- Meget ensartede og ikke lange
- Ikke voldsomt konkrete, ha angivelser er udgået
- Mål er i vid omfang videreført, dog enkelte ændring af langsigtede mål som følge af ændringer i udpegningsgrundlaget
- Supplerende trusselvurdering
  - Randpåvirkninger fra omliggende omdriftsarealer!
- Det er en fælles opgave for kommuner og offentlige lodsejere at aftale nærmere på hvilke arealer og i hvilke kommuner, den konkrete indsats skal foregå – bliver først konkret i handleplanerne



# VIRKEMIDLER

- Planlægning
- Via anden lovgivning, herunder anmeldteordningen og husdyrgodkendelser
- Drift og naturforvaltning (primært frivillige aftaler med tilskud)

## Natura 2000-planerne 2016-21: oversigt over virkemidler og finansieringsform

Forvaltningsmæssige udfordringer	Muligt virkemiddel	Fortsat eller ny indsats ift 1. planperiode	Finansieringsform
Holde arealer åbne	Forberedelse af pleje Vedvarende pleje Indsats mod invasive arter	Fortsat Fortsat Ny	LDP LDP Kommunale midler (statslige midler til statsejede arealer)
Sikre skov	Ekstensivering af skovdrift	Fortsat	LDP
Forstyrrelser	Vildtreservater Fiskeriregulering Planlægning af rekreative aktiviteter	Fortsat Fortsat Fortsat	NST NAER Kommunalt myndighedsområde
Robuste arealer (randpåvirkninger og små/isolerede bestande)	Optimale vandstandsforhold Større og sammenhængende natur  Levesteder for ynglefugle  Udtagning af lavbundsarealer Klimapilotprojekter	Fortsat  Ny  Ny  Ny  Ny	LDP  LDP (kommunale/statslige midler på heder) Kommunale midler (statslige midler til statsejede arealer) LDP  Kommunale midler (statslige midler til statsejede arealer)
Sikre gennemført indsats	Genrydning af projektarealer	Ny	Kommunale midler (statslige midler til statsejede arealer)
Andre projekter	Integreret natur/vandløbsprojekt Muligt stenrev Muligt klimaprojekt	Ny	NaturplanDanmark - Life
[Planlægning og facilitering]		Ny og fortsat	LDP plus kommunale midler

# OVERORDNEDE OPMÆRKSOMHEDSPUNKTER – NATIONALT OG LOKALT

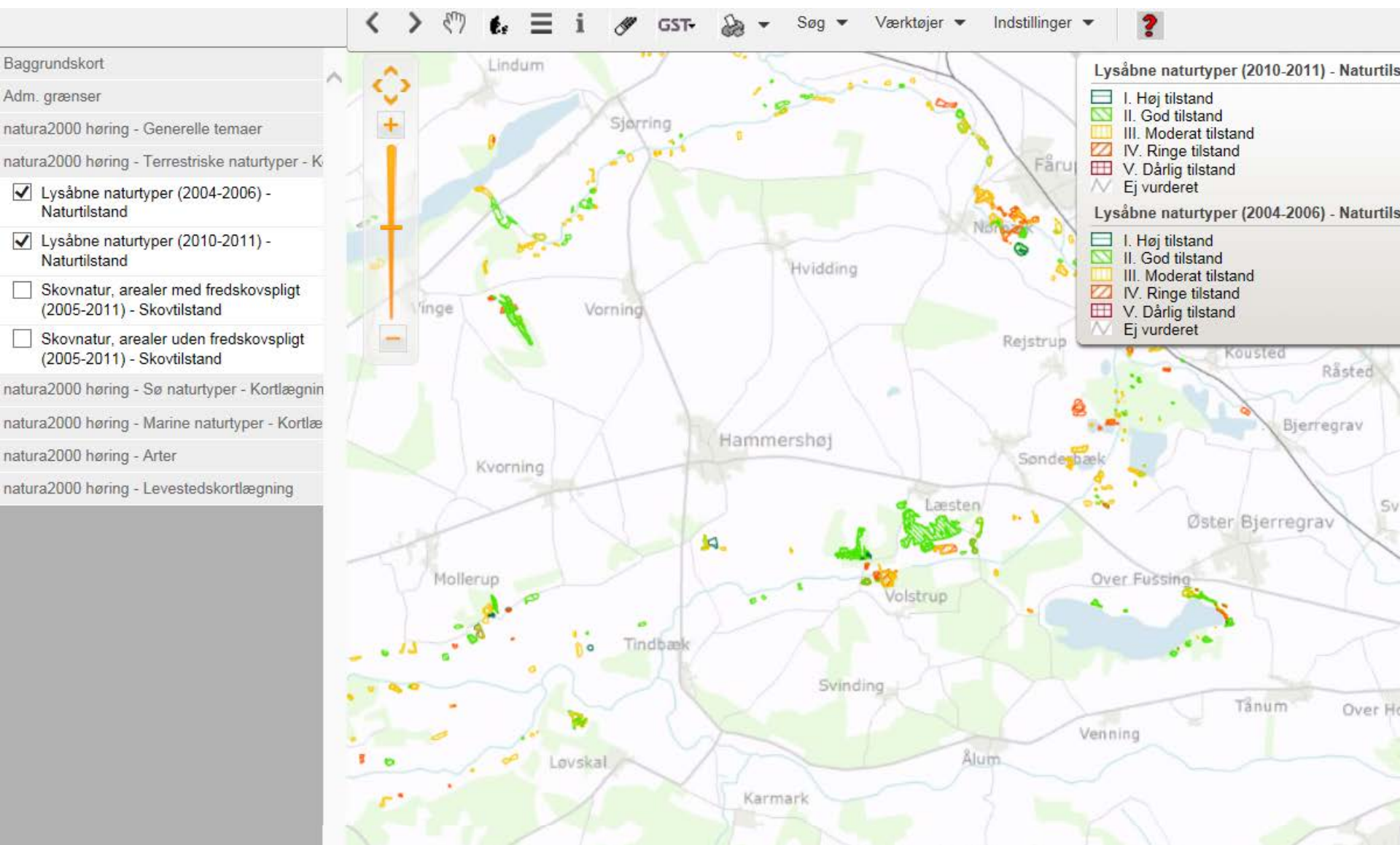
- Proces og inddragelse – reel?
- Uigennemskuelighed
- Opdatering af udpegningsgrundlaget
- Konflikter/konsekvenser i f.h.t. myndighedsbehandling
  - Manglende erhvervshensyn
- Visse tekniske detaljer
- Ambitionsniveau
- anbefalinger – ”udvid indad”, prioriter
- Anmeldeordninger

SEGES/LF sender udkast til inspiration

# OPMÆRKSOMHEDSPUNKTER - LOKALT OG LODSEJERE

- For husdyrbrug og gødningsanvendelse
  - Nykortlægninger
  - Nyudpegninger
  - Randpåvirkede arealer
- For naturplejere og lodsejere generelt
  - Muligheder og udfordringer ifbm. pleje og tilskud
  - Anmeldeordninger
  - Påbud?

# KORT OVER NYKORTLAGTE AREALER



# FORELØBIG GENNEMGANG OG FRA VANDRØRET – MED FORBEHOLD

- Lidt vanskelige at gennemskue konsekvenserne
  - I væsentlig grad viderførelse af 1. generations plan
  - Ny indsats mod invasive arter
    - Kommunale midler
  - Større og sammenhængende natur
    - Engangserstatning til omdriftsarealer
  - Udtagning af organogene lavbundsarealer
    - LDP + engangserstatning 100 mio + 165 mio
  - Integrerede natur-/vandløbsprojekter m.m.
    - Naturplan DK og Life-midler i områderne ( 15, 18, 22, 30, 33, 222, 223 for rigkær)

# LÆSEVEJLEDNING/ANALYSE UNDER UDARBEJDELSE

30. Lovns Bredning, Hjarbæk Fjord og Skals Ådal



**Overordnet målsætning**  
**Konkrete målsætninger**  
*Generelle retningslinjer*  
*Område specifikke retningslinjer*

Forslag til Natura 2000-plan

Strategisk miljøvurdering af planforslaget

Basisanalyse - revideret udgave

## Udpegningsgrundlag for Fuglebeskyttelsesområde nr. 24

Fugle:	rordrum (Y)	sangsvane (T)	
	taffelend (T)	troldand (T)	
	hvinand (T)	fiskeørn (T)	NY
	pletlet rørvagtel (Y)	NY	engsnarre (Y)
	blishone (T)		

